

# MOKSLO AGENTŪROS KONCEPCIJA

---



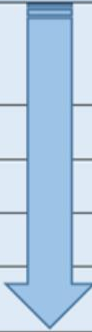



ŠVIETIMO,  
MOKSLO  
IR SPORTO  
MINISTERIJA

2021-04-28, Vilnius



# MTEPI VYKDYTOJAI

		VYKDYTOJAI		
1	Fundamentalūs tyrimai	UNIVERSITETAIR MOKSLŲ EKSCLENCIJOS CENTRAI		
2	Taikymo koncepcija		 MOKSLINIŲ TYRIMŲ INSTITUTAI, TYRIMŲ IR TECHNOLOGIJŲ ORGANIZACIJOS (TTO) (angl. RTO)	
3	Koncepcijos patvirtinimas			
4	Maketas			 MTEPI įmonės <u>Startuoliai, atžalinės</u> įmonės
5	Maketo patikrinimas realiomis sąlygomis			Brandžios įmonės, turinčios MTEPI kompetencijas ir infrastruktūrą
6	Prototipas			
7	Prototipo demonstravimas			
8	Bandomoji partija			
9	Produkto įvertinimas			
Ino	Naujo produkto/ paslaugos diegimas rinkoje			

MTEP procesai turi cikliškumo požymius t. y. iš aukštesnio TPL gali tekti grįžti į žemesnio TPL veiklas, o tai dažniausiai atliekama per bendradarbiavimą su Universitetais ir TTO.

# DABARTINĖ SITUACIJA

## LIETUVOS MOKSLO TARYBA

Pavaldi LRS, atlieka ir patariamąją politikos formavimo, ir politikos įgyvendinimo, ir konkursinio finansavimo funkcijas. Dalis mokslo tarptautiškumo skatinimo funkcijų (dalis NCP tinklo, LINO biuras, ERA-Net koordinavimas).

## MITA

Dalis mokslo tarptautiškumo funkcijų (dalis NCP tinklo), skatina į rinką orientuotų mokslo-verslo MTEP projektų įgyvendinimą (EUREKA projektas).

## STRATA

Teisiškai turi mokslo ir studijų stebėsenos ir analizės funkciją, tačiau nori jos atsisakyti.

# MOKSLO AGENTŪROS MISIJA IR VEIKLOS UŽDAVINIAI

## Misija:

skatinti Lietuvos mokslo tarptautinį konkurencingumą ir teikti analitiką tvariams mokslo ir studijų politikos sprendimams.

## Uždaviniai:


skatinti mokslo ir verslo dalyvavimą Europos ir tarptautinėse MTEPI programose bei organizacijose, skatinti mokslo bendradarbiavimą su verslu

ugdyti mokslo ir inovacijų kompetencijas viešajame sektoriuje

plėtoti mokslo ir studijų analitiką

# I VEIKLOS SRITIES FUNKCIJOS

## LT DALYVAVIMAS EUROPOS IR TARPTAUTINĖSE MTEPI PROGRAMOSE




padėti mokslui, verslui, viešajam sektoriui dalyvauti Europos horizonte ir tarptautinėse programose – NCP tinklas; (MITA + LMT)

viešinti Lietuvos mokslą, verslą tarptautinėje rinkoje LINO biuras, LT viešinimo kampanijos, tarptautinės parodos

koordinuoti LT atstovavimą EK Europos horizonto komitetuose

administruoti Europos horizonto akceleravimo iniciatyvas



administruoti Lietuvos dalyvavimą Europos partnerystėse

koordinuoti EUREKA programą LT

vieno langelio principu veikianti pagalba užsieniečiams ir užsienio lietuviams mokslininkams (socialinė, kultūrinė, buitinė ir kt. pagalba)

## II VEIKLOS SRITIES FUNKCIJOS UGDYTI MOKSLO IR INOVACIJŲ KOMPETENCIJAS VIEŠAJAME SEKTORIUJE

### Mokslo ir inovacijų pareigūnų



koordinuoti pareigūnų atrankos procesą



ugdyti pareigūnų vadybos, marketingo kompetencijas



koordinuoti pareigūnų tinklaveikos procesą

### Diegti naujausias edukacines technologijas (EdTech):



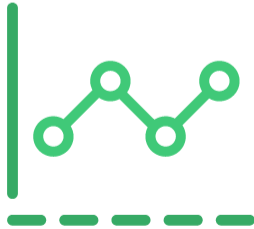
sukurti paskatų ir palaikymo sistemą skaitmeninėms švietimo inovacijoms kurti ir išbandyti;



sustiprinti visų švietimo įstaigų darbuotojų skaitmenines kompetencijas.

### III VEIKLOS SRITIES FUNKCIJOS PLĖTOTI MOKSLO IR STUDIJŲ ANALITIKĄ

**atlikti** mokslo ir studijų  
srities problemų  
**priežastinę analizę**

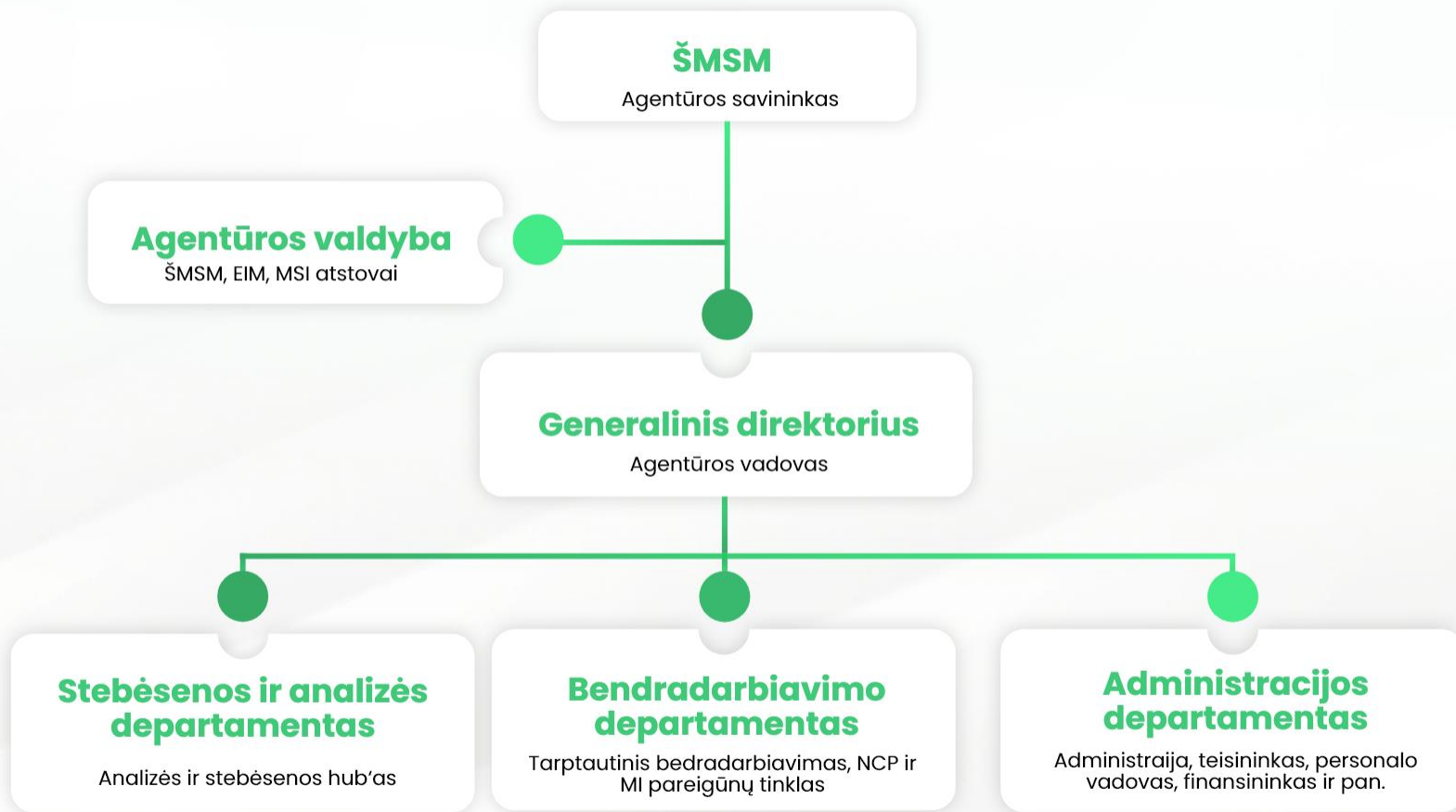


**analizuoti** mokslo ir  
**studijų sistemos būklę**  
Lietuvos ir tarptautiniame  
kontekste, rengti  
prognozes



**teikti pagrįstus siūlymus**  
dėl mokslo ir studijų  
sistemos tobulinimo







**AČIŪ UŽ DĒMESI**

